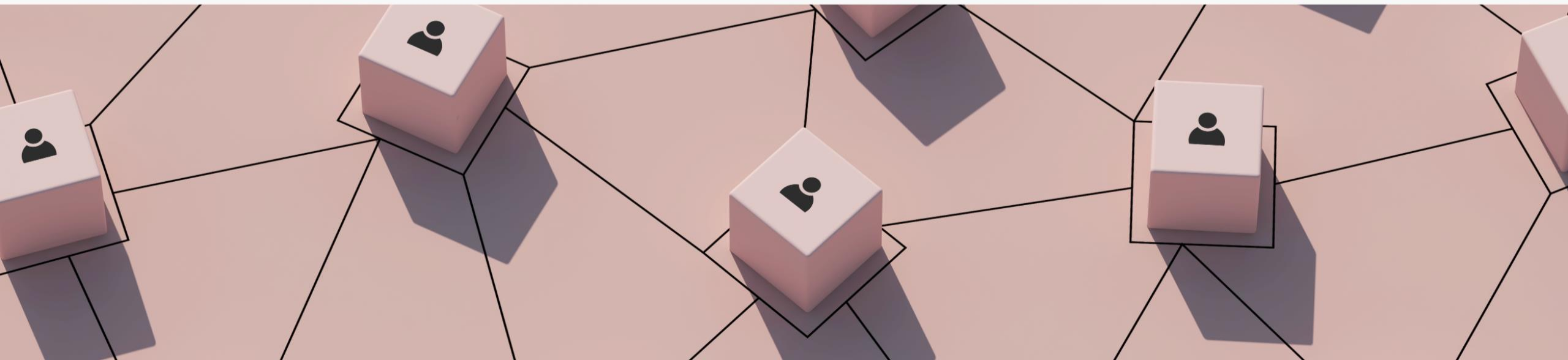
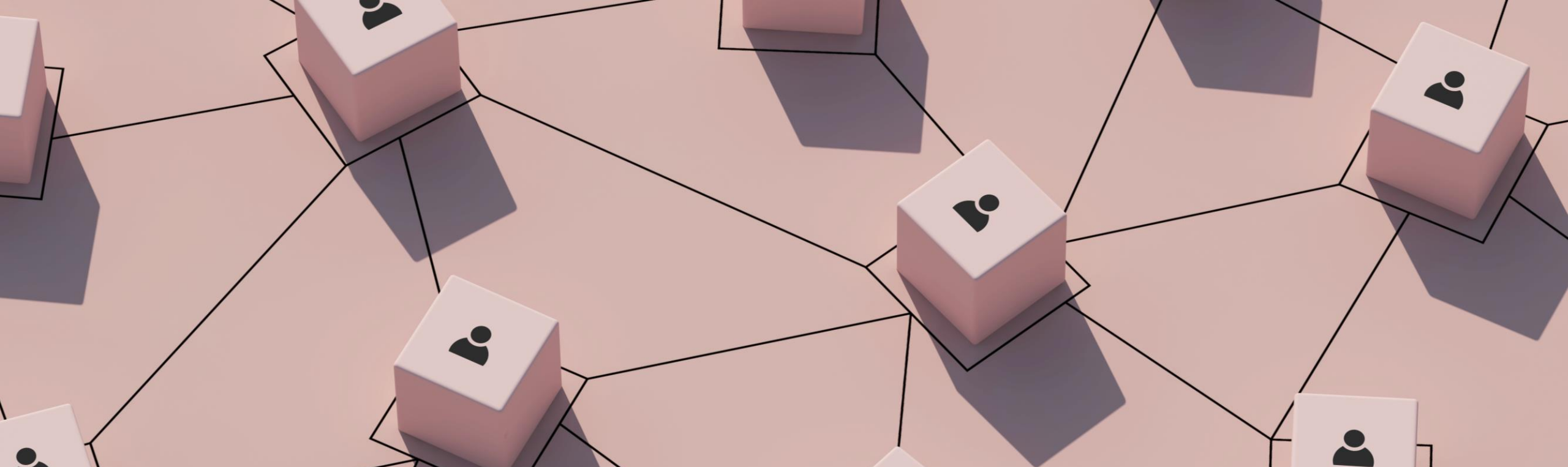




Saeimas Analītiskā dienesta
**pētījuma prezentācija un
ekspertu paneļdiskusija**

2025. gada 28. februāris





**Līdzdalības iespējas sabiedriski saistošu
lēmumu pieņemšanas procesā valsts līmenī:
referendumi, petīcijas un demokrātijas jauninājumi**

**Vai demokrātijas
erozija?**

Iedzīvotāju lojalitāte
demokrātijai kā ideālam

TAČU

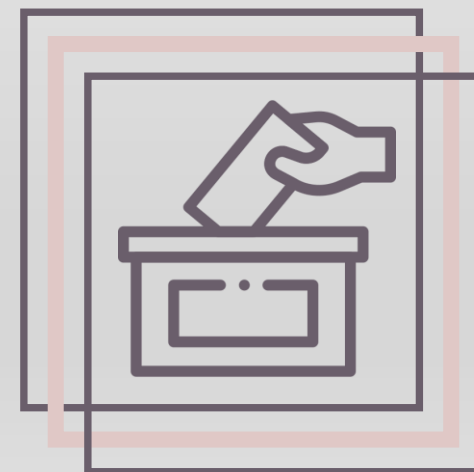
Lielākas gaidas attiecībā
uz pārstāvnieciskās
demokrātijas institūcijām

LĪDZDALĪBA

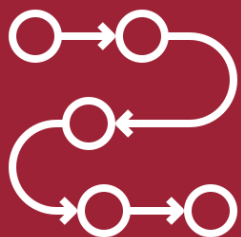
**Demokrātijas
eliksīrs?**



**Varbūt pietiek
ar vēlēšanām?**



Svarīgi:



Būtisks ne vien iznākums, bet arī process un tā ieguldījums demokrātijas kvalitātes uzlabošanā!



Kā novērst procesa izmantošanu pretēji paredzētajiem mērķiem?



Kā saklausīt mazāk dzirdamās balsis?

Uzmanības fokusā pētījumā:

Referendumi un petīcijas

Deliberatīvie jeb
apspriežu pasākumi

Līdzdalības
iespējas un izaicinājumi

Padziļināti – Latvijas prakse

Līdzdalības sociālekonomiskie
priekšnoteikumi

Referendumi



Kam ir iniciēšanas tiesības?



Kādus jautājumus nodod/nenodod izlemšanai referendumā?



Kvorumu un to sliekšņi



Petīcijas

- 💡 **Kāds ir parakstīt tiesīgo personu loks?**
- 💡 **Kādas ir iesniegšanas procedūras un prasības?**
- 💡 **Kādus saturiskos kritērijus tām izvirza?**
- 💡 **Kā notiek aprīte parlamentā?**



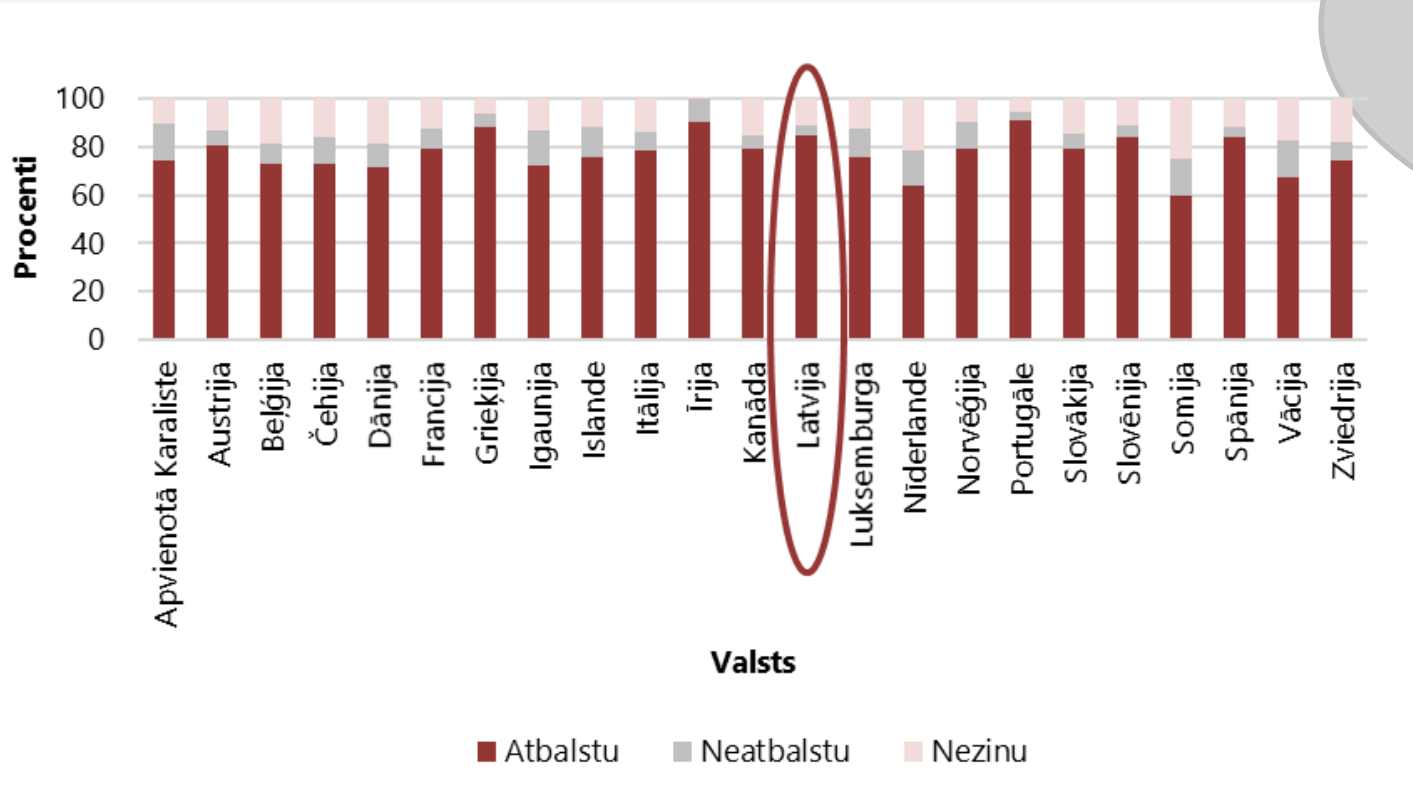
Apspriežu pasākumi

- 💡 **Uzsvars uz līdzdalības kvalitāti – padziļināta jautājuma izzināšana**
- 💡 **Izaicinājums – pārstāvība, iesaistās maza daļa motivētu iedzīvotāju**
- 💡 **Nolūks lielākoties konsultatīvs**
- 💡 **Prakse pasaulē – joprojām mazskaitlīga un sporādiska**
- 💡 **Latvijā – pirmie soļi**





Situācija Latvijā



Latvijas iedzīvotāji aptaujā pauž lielu atbalstu iespējai balsot referendumā

BET: par reālu ierosinājumu samazināt sliekšni savākts vien nedaudz virs 5000 parakstu

Valsts iedzīvotāju uzskati par iespēju balsot referendumā par konkrētiem valstiski svarīgiem jautājumiem (proporcionālā sadalījumā)

Avots: OECD, 2024

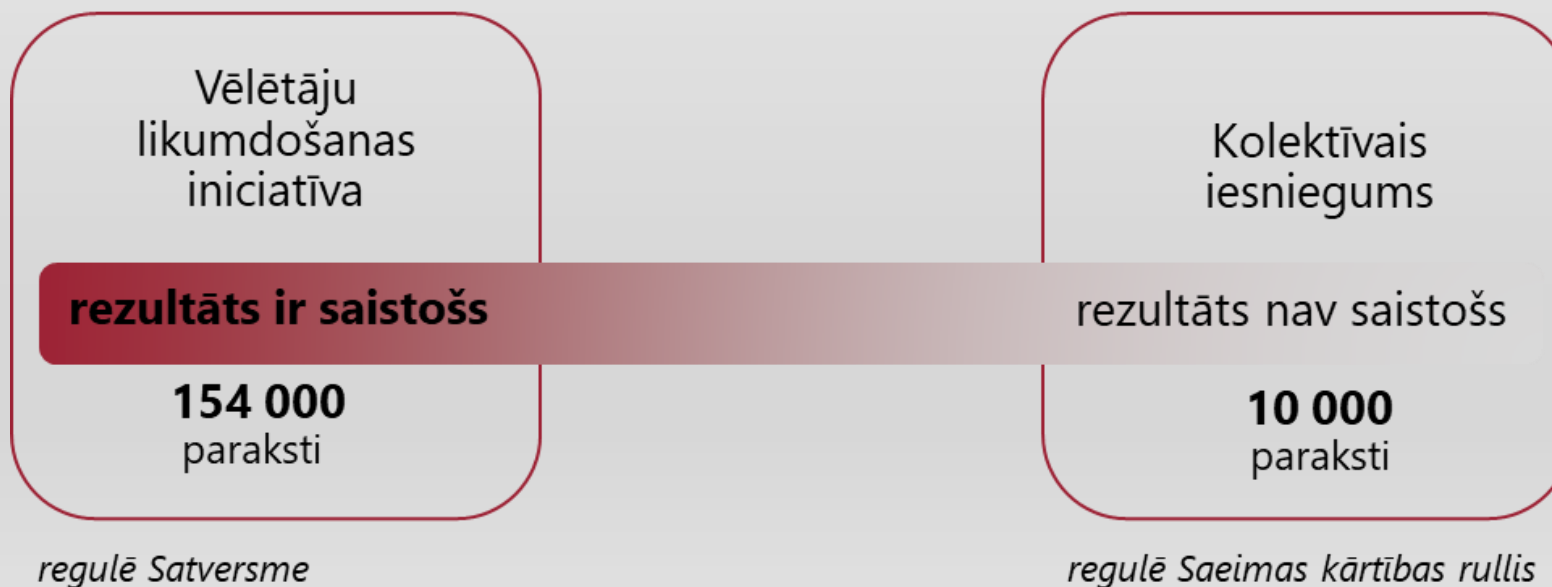
Cik aktuāli tas patiesībā ir vēlētājiem?



Situācija Latvijā

Satversmē tautas nobalsošana ➔ varas līdzsvara un atsvara sistēmas elements

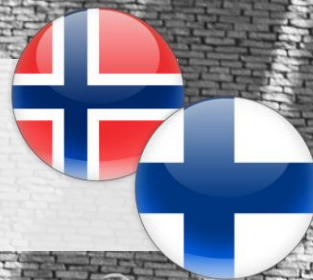
Saeimas kārtības rullī kolektīvais iesniegums ➔ aktīvi izmantots un funkcionējošs līdzdalības rīks



Kādi ir līdzdalības sociālekonomiskie priekšnoteikumi un ietekmējošie faktori?



Panākumu atslēga Ziemeļvalstīs:



- ✓ uzticas cits citam
- ✓ uzticas institūcijām
- ✓ sabiedrībā atzinīgi vērtē publisko pakalpojumu kvalitāti



Augsti līdzdalības rādītāji





Paldies par uzmanību!

Prezentācijas noformējumam izmantoti attēli no tīmekļvietnēm:

<https://www.istockphoto.com>

<https://pixabay.com>

<https://freeflagicons.com>

<https://www.flaticon.com/>



LATVIJAS REPUBLIKAS
SAEIMA

Ekspertu diskusija

DISKUSIJAS VADĪTĀJA

Zanda Kalniņa-Lukaševica

Saeimas priekšsēdētājas biedre

DISKUSIJAS DALĪBNIEMI

Daunis Auers

Latvijas Universitātes
profesors, Valsts prezidenta
Valsts konkurētspējas
komisijas loceklis, domnīcas
LaSER valdes priekšsēdētājs

Kristīne Zonberga

Latvijas Pilsoniskās Alianses
direktore

Liene Rācene-Riekstiņa

Saeimas Analītiskā dienesta
pētniece

