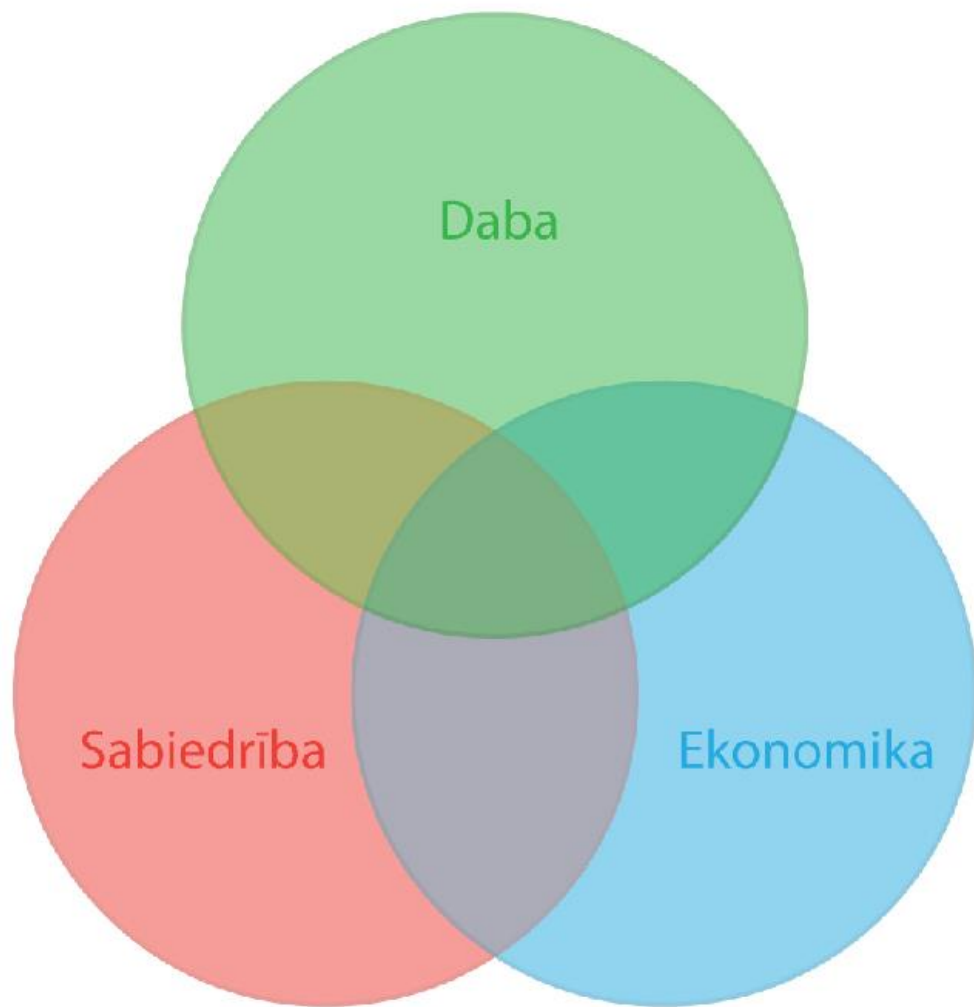


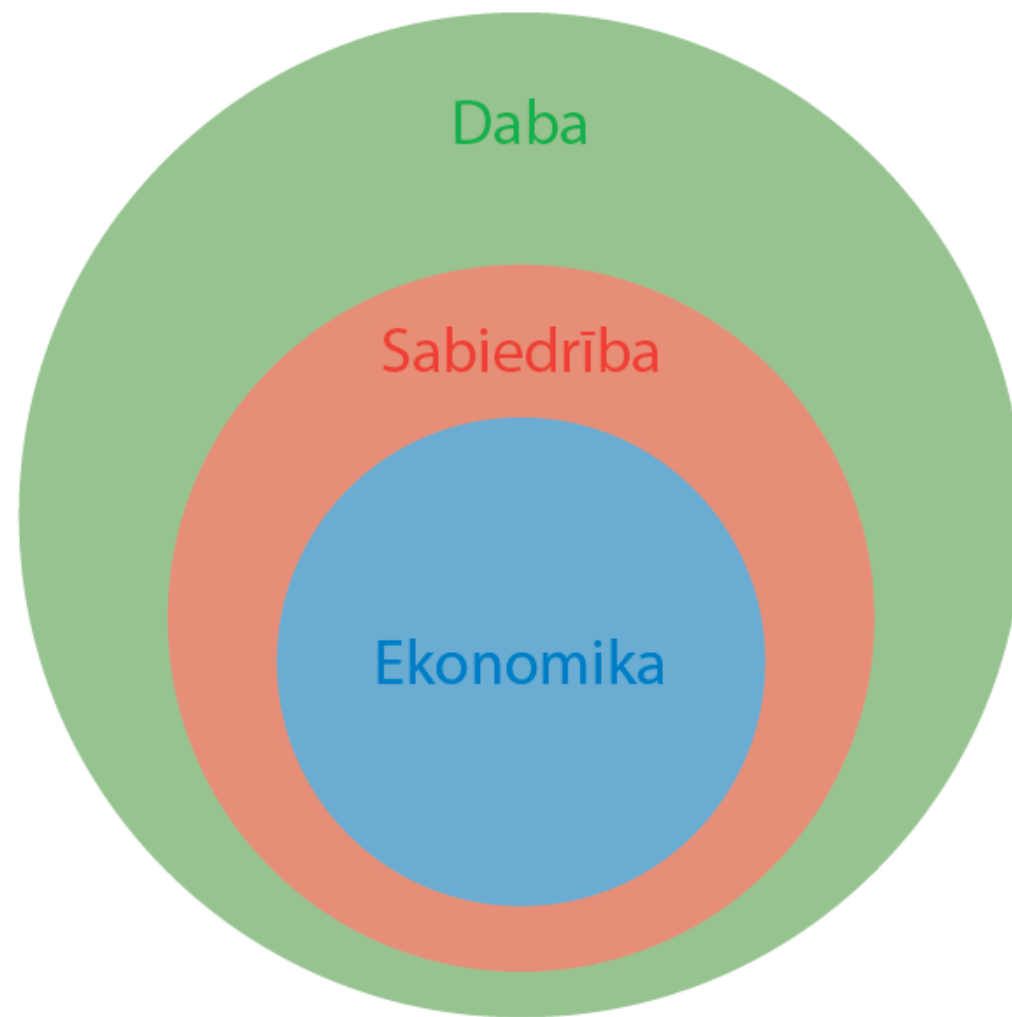
Bioloģiskā daudzveidība un ekosistēmu sniegtie labumi sabiedrība

Ivo Vinogradovs, PhD
Latvijas Universitāte
Eksakto zinātņu un tehnoloģiju fakultāte
Ģeogrāfijas nodaļa

Vājā ilgtspēja

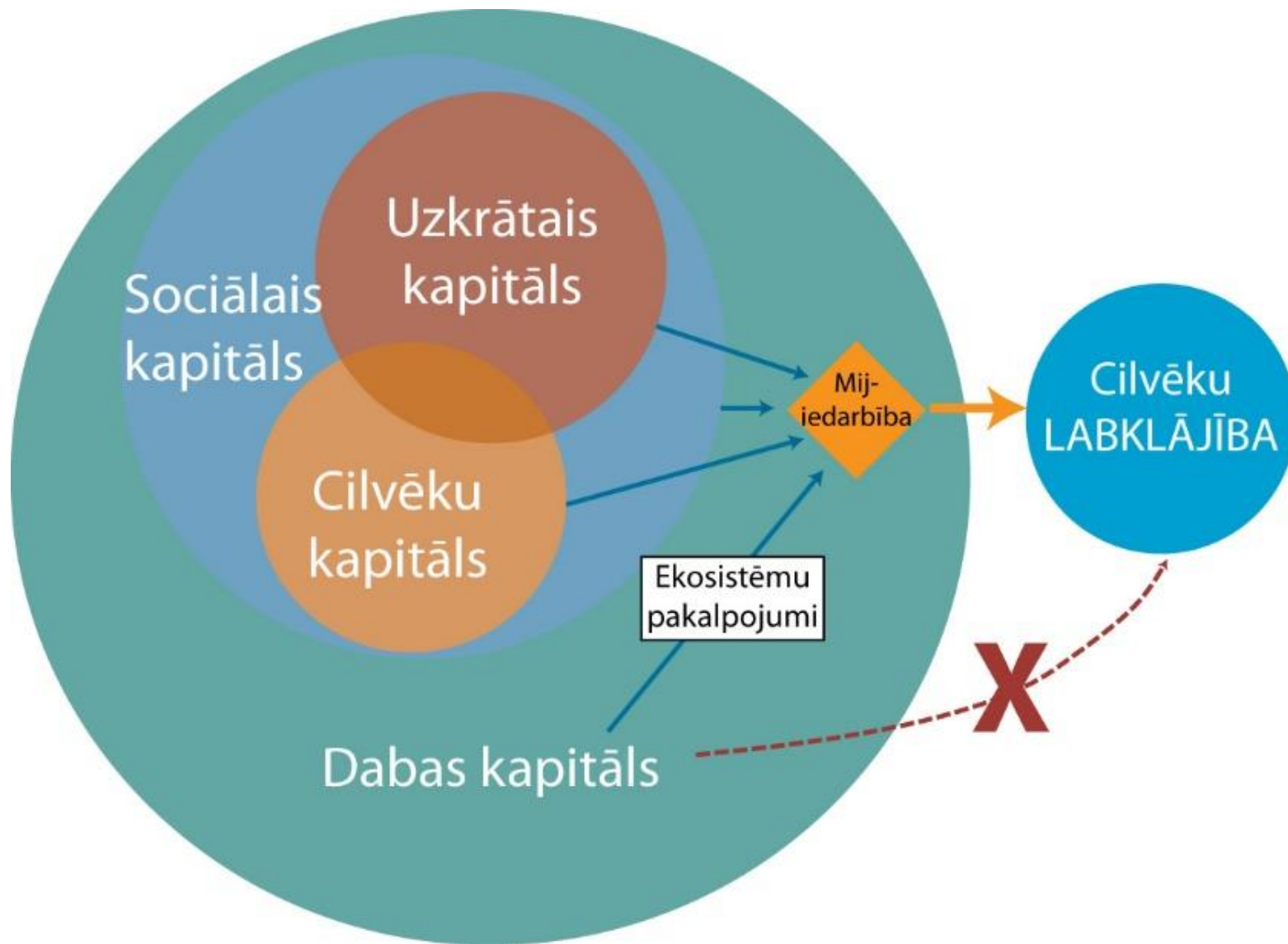


Stiprā ilgtspēja

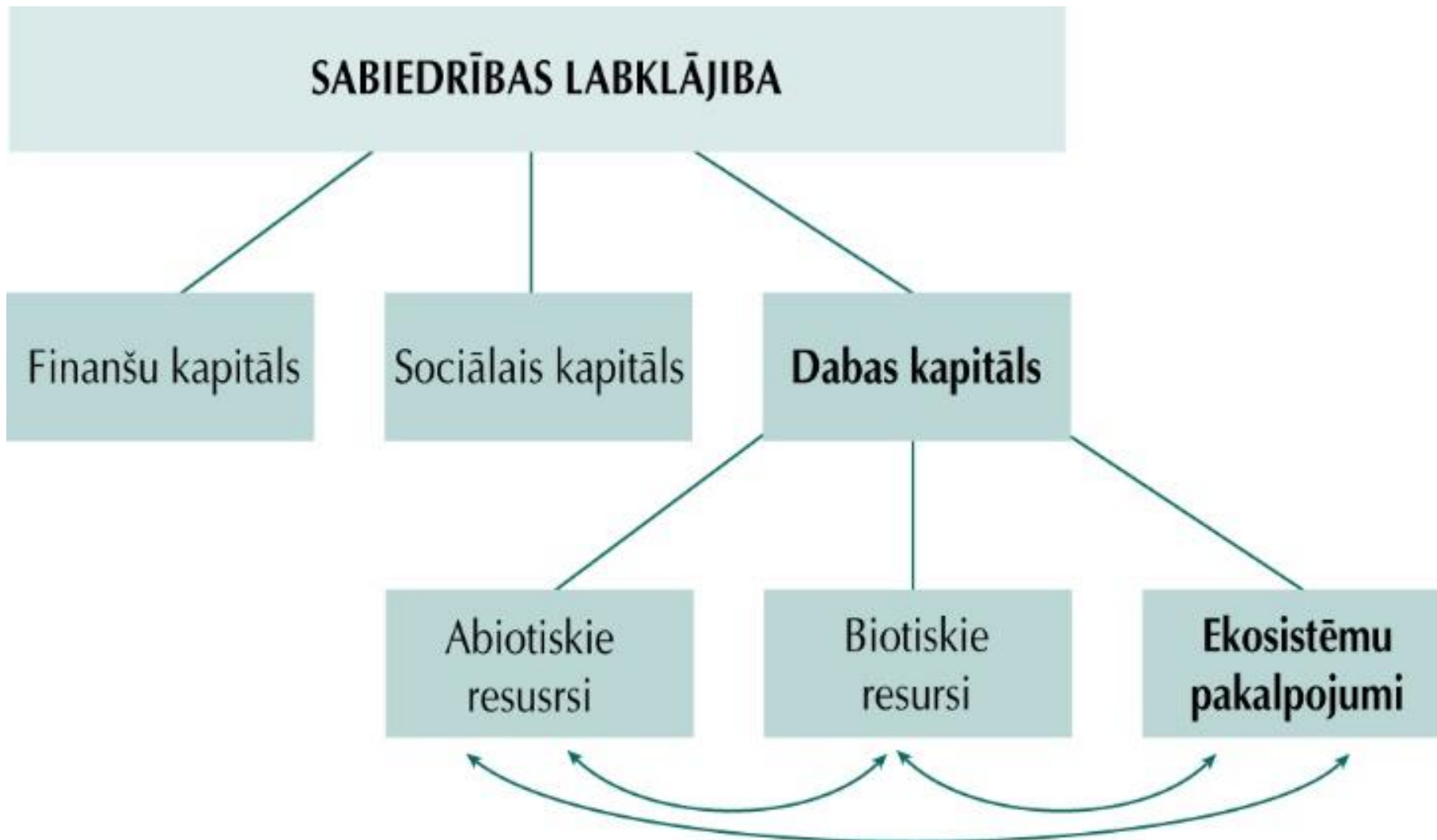


Dabas kapitāls

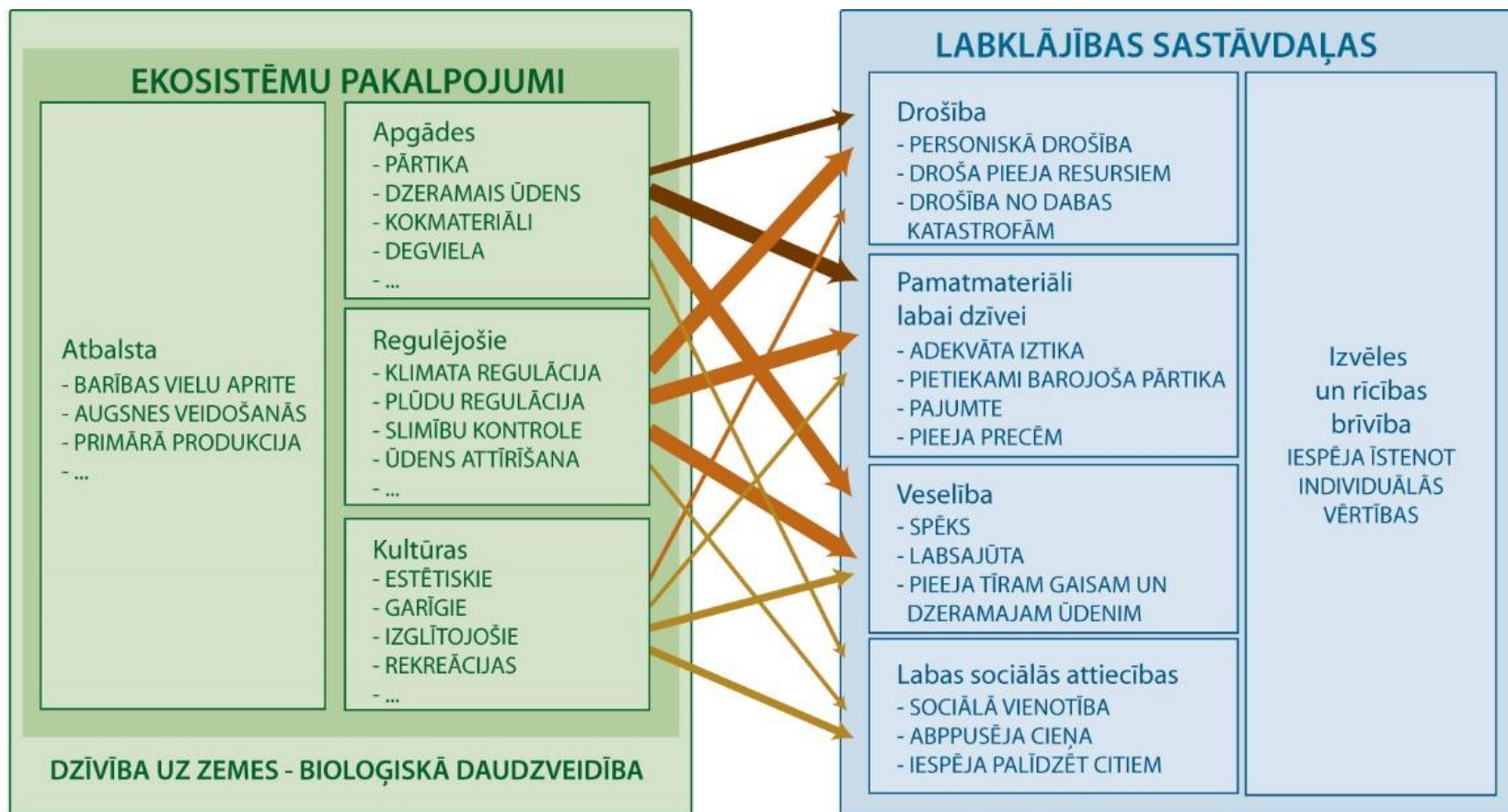
Dabisko aktīvu krāja



Dabas kapitāls ir visu dabas resursu un ekosistēmu kopums, kas nodrošina mums nepieciešamos labumus un pakalpojumus.



Dabas kapitālu jeb ekosistēmu kapitālu veido ekosistēmas, kas sniedz virkni vērtīgu pakalpojumu, kuri ir būtiski cilvēku labklājībai.



Bultas krāsa
sociālekonomisko faktoru radīto mijiedarbību
potenciāls

-  Augsts
-  Vidēja
-  Zema

Bultas platums
ekosistēmu pakalpojumu un cilvēku labklājības saišu intensitāte

-  Stipra
-  Vidēja
-  Vāja

Apgādes pakalpojumi

*leguvumi no ekosistēmu
saražotajiem produktiem*

Produkti

- labība, koksne, zivis,
ārstniecības augi, medus

Materiāli

- koksne, siens, šķiedras

Energija

- biomasas enerģijas ieguvei

Vidi regulējošie pakalpojumi

*leguvumi no ekosistēmu
pašregulācijas procesiem*

Piesārņojuma mazināšana

- bioremediācija, filtrācija,
akumulācija

Plūsmu regulēšana

- erozijas, plūdu kontrole

Dabas funkciju uzturēšana

- apputeksnēšana, dzīvotņu
uzturēšana, klimata kontrole

Kultūras pakalpojumi

*Nemateriālie ieguvumi
no ekosistēmām*

Fiziskā un intelektuālā saskarsme

- rekreācija, izglītība un
zināšanas, estētika

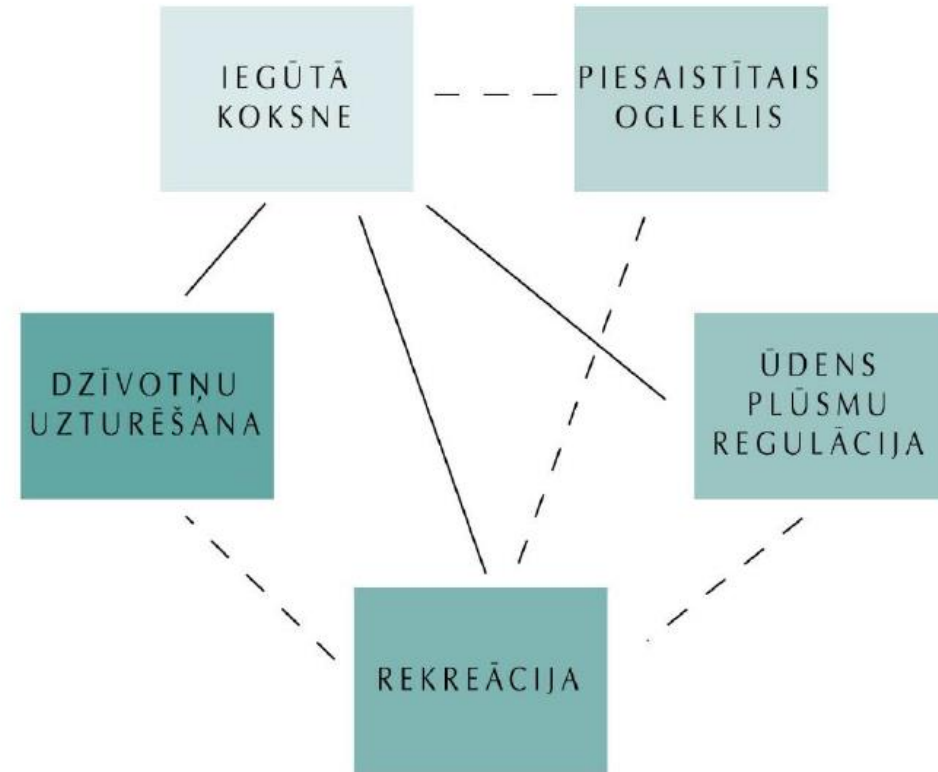
Garīgā un simboliskā saskarsme

- tradīcijas, simboli,
pastāvēšanas vērtība

Ekosistēmu pakalpojumi mijiedarbojas:

- Veido konfliktus
- Veido sinerģijas

Konflikti (tradeoffs)



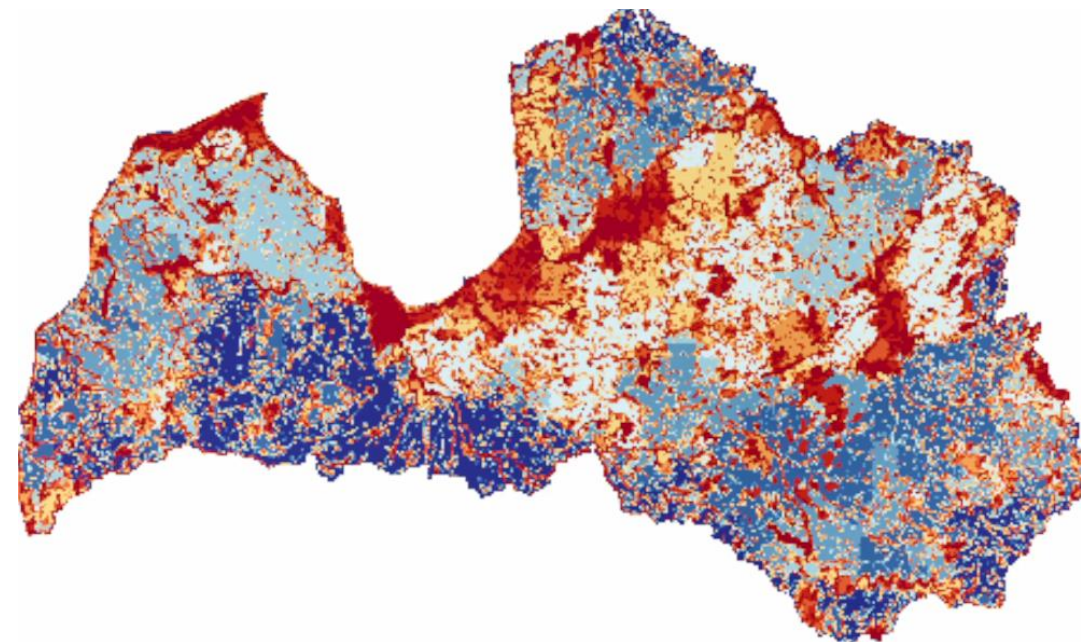
Ekosistēmu pakalpojumu (EP) iekļaušana lēmumu pieņemšanā tiek definēta kā **ilgtermiņa domāšana (ilgie cikli)**, jo tā koncentrējas uz dabas resursu ilgtspējīgu pārvaldību un nākotnes paaudžu vajadzību nodrošināšanu, balstoties uz šādiem aspektiem:

- **Ilgtspējīga resursu izmantošana**
- **Nākotnes paaudžu labklājība**
- **Ekosistēmu stabilitātes un atjaunošanās nodrošināšana**
- **Ilgtermiņa risku pārvaldība**
- **Klimata pārmaiņu adaptācija**



Dabas aizsardzības telpiskā prioritizācija

palīdz noteikt visefektīvākās teritorijas dabas aizsardzībai, balstoties uz dažādiem ekoloģiskiem, bioloģiskiem un sociālekonomiskiem kritērijiem. Tās mērķis ir optimizēt resursu sadali, nodrošinot, ka ierobežotie dabas aizsardzības resursi tiek novirzīti teritorijām ar visaugstāko bioloģisko un ekoloģisko vērtību.



Ekoloģiskās vērtības:
sugu izplatība
dzīvotņu izplatība
ekosistēmu stāvoklis
ekosistēmu pakalpojumi

Ierobežojumi:
īpašuma tiesības
normatīvie ierobežojumi

Izmaksas:
tiešās
netiešās

Bioloģiskā daudzveidība ir pamats ekosistēmu pakalpojumu nodrošināšanai, it sevišķi ilgākā laikā, uzturot ekoloģisko līdzsvaru, dabas procesu stabilitāti un ilgtspēju, kas nodrošina cilvēcei būtisku pienesumu cilvēku labbūtībai nākotnē.



Paldies par uzmanību

Ivo Vinogradovs, PhD
Latvijas Universitāte
Eksakto zinātņu un tehnoloģiju fakultāte
Ģeogrāfijas nodaļa

ivo.vinogradovs@lu.lv