



Dabas aizsardzības
pārvalde

Praktiskie izaicinājumi bioloģiskās daudzveidības aizsardzībā Latvijā

Andris Širovs

Ģenerāldirektora vietnieks

Dabas aizsardzības pārvalde



Dabas aizsardzības
pārvalde

Iepazīsimies!

Dabas aizsardzības pārvaldes **misija** ir līdzsvarot dabas un cilvēku vajadzības, saglabājot dabas vērtības kā kvalitatīvas cilvēka dzīves vides neatņemamu sastāvdaļu.

Vīzija – Pārvalde ir kompetences centrs un nozares līderis dabas saglabāšanā ar profesionālu, motivētu un radošu komandu.

Pārvaldes **vērtības** ir:

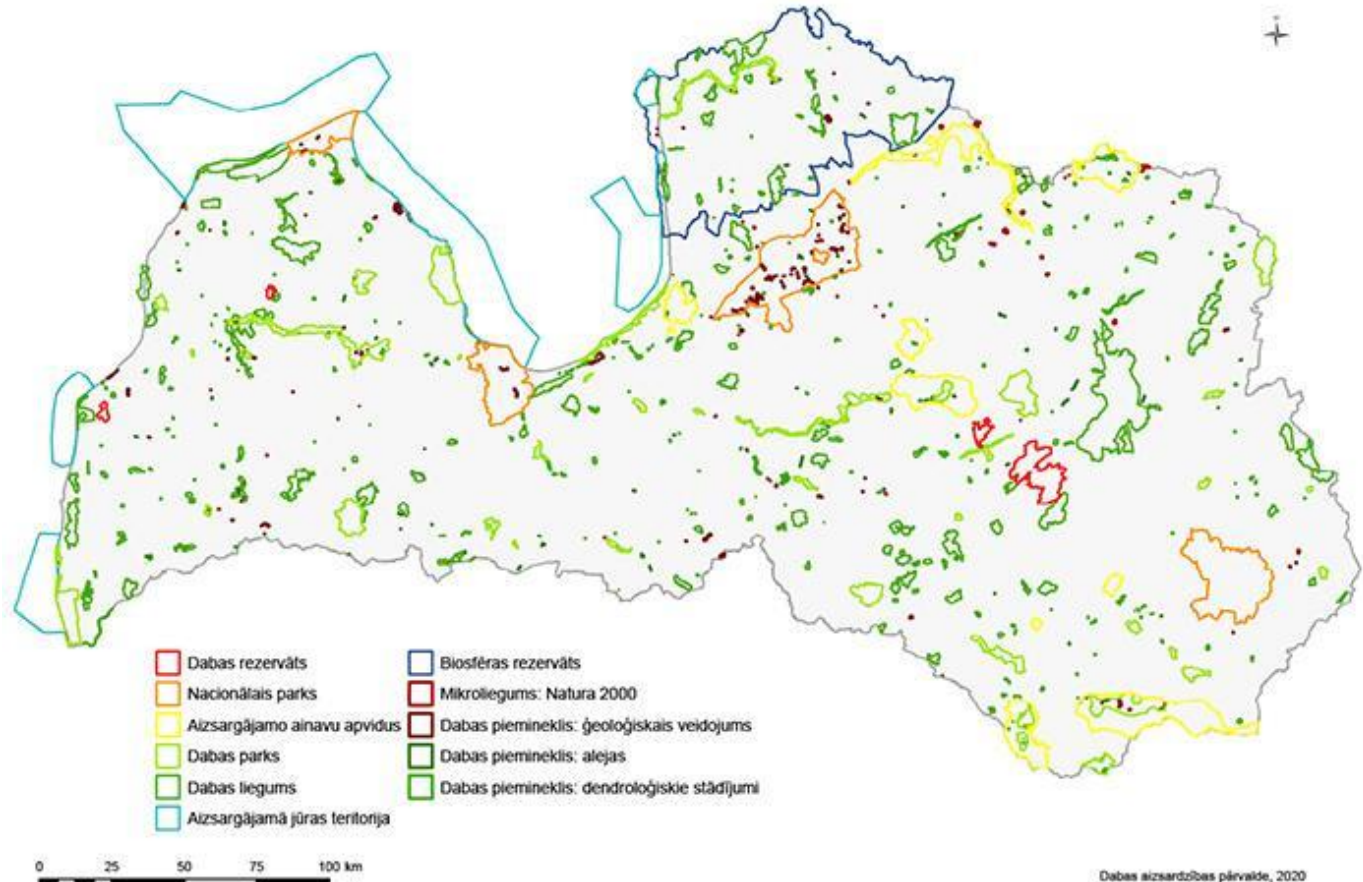
Profesionalitāte; Izaugsme; Sadarbība; Lojalitāte; Cienā.



Dabas aizsardzības
pārvalde

Latvijas īpaši aizsargājamās dabas teritorijas

Latvijā ir
izveidotas **723**
īpaši
aizsargājamās
dabas teritorijas
(ĪADT)
+
15 579 dižkoki un
119 aizsargājamie
laukakmeņi jeb
dižakmeņi
(*dati uz 01.01.2025)



Dabas aizsardzības pārvalde, 2020



Dabas aizsardzības
pārvalde

Latvijas īpaši aizsargājamās dabas teritorijas & ML

Teritoriju kategorijas	Platība, ha	Procenti no Latvijas kopplatības
4 nacionālie parki	203 994	3,16
1 biosfēras rezervāts	475 514	7,36
9 aizsargājamo ainavu apvidi	165 358	2,56
4 dabas rezervāti	25 070	0,39
7 aizsargājamās jūras teritorijas.	436 254	6,76
Apm. 2600 Mikroliegumi	49 519	0,77
Mikroliegumu buferzonas	73 074	1,13
333 Natura 2000 teritorijas *	1 183 123	12,80
ĪADT pamatteritoriju kopējā platība *	1 704 300	18,44
ĪADT jūras pamatteritorijas***	455 867	16,36

*Oficiālā statistika par īpaši aizsargājamām dabas teritorijām (2024)



Dabas aizsardzības
pārvalde

ES biotopu izplatība

«Dabas skaitīšanas» projektā ES nozīmes biotopi konstatēti
670 481ha platībā, t.i., 10.3% valsts teritorijas.

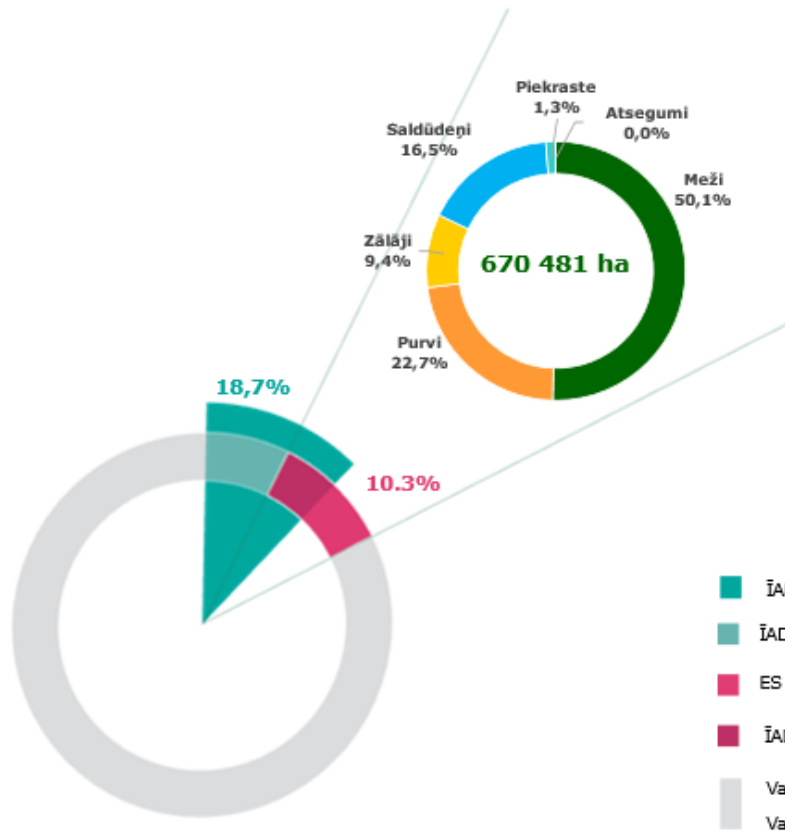
Taču no kopējās biotopu platības mazāk par pusi atrodas mikroliegumos vai ĪADT, kuras veidotas gan biotopu, gan aizsargājamo sugu un citu dabas vērtību aizsardzībai.

*MK Informatīvais ziņojums «Par aizsargājamo biotopu izplatības un kvalitātes apzināšanas rezultātiem un tālāko rīcību aizsargājamo biotopu labvēlīgas aizsardzības stāvokļa nodrošināšanas un tautsaimniecības nozaru attīstības interešu sabalansēšanai»
(Dabas skaitīšanas MK Informatīvais ziņojums)



Dabas aizsardzības
pārvalde

ES biotopu izplatība II



Biotopu grupa	Sauszemes platība, ha
Meži	335 519
Purvi	152 292
Zālāji	63 575
Saldūdeņi	110 596
Piekraste	8 443
Atsegumi	55

- ĪADT (18,7% valsts teritorijas)
- ĪADT bez ES nozīmes biotopiem (13,5% valsts teritorijas)
- ES nozīmes biotopi (10,3% valsts teritorijas)
- ĪADT ar ES nozīmes biotopiem (5,2% valsts teritorijas)
- Valsts teritorija bez ES nozīmes biotopiem (86,5% valsts teritorijas)
- Valsts teritorija bez ĪADT (81,3% valsts teritorijas)

ĪADT un ES nozīmes biotopu īpatsvars sauszemes teritorijā,
biotopu grupu sadalījums sauszemes teritorijā

*Dabas skaitīšanas MK Informatīvais ziņojums



Dabas aizsardzības
pārvalde

ES meža biotopi



2.6.attēls. ES nozīmes meža biotopu sadalījums pa īpašumtiesību veidiem.



Dabas aizsardzības
pārvalde

ES meža biotopi II

- ES nozīmes meža biotopi konstatēti 10% no Latvijas mežu zemju kopplatības (bez purviem);
- Tikai 37,5% no konstatētajiem ES nozīmes meža biotopiem atrodas *Natura 2000* teritorijās, bet 42% no mežu biotopiem atrodas kādā no ĪADT (tai skaitā Ziemeļvidzemes biosfēras rezervātā). 8% meža biotopu ietilpst mikroliegumos ārpus ĪADT
- Būtiski lielākā daļa konstatēto ES nozīmes meža biotopu atrodas valsts īpašumā esošos mežos - 80%. Fizisku personu mežos konstatēti 13% no visiem ES nozīmes meža biotopiem, pašvaldību īpašumā – 1%, juridiskas personas – 6%.
- Atbilstoši VMD datiem, no visiem valsts mežiem AS "Latvijas valsts meži" apsaimnieko 95,5%, "Meža pētīšanas stacija" – 1,8%, Dabas aizsardzības pārvalde – 1,7%, NBS un IzM – kopā 1%.
- Līdzīgā proporcijā arī valsts mežos sadalās biotopu sastopamība



Dabas aizsardzības
pārvalde

ES meža biotopi. Mīti un patiesība

Mīts. Latvijā ir stingri mežsaimnieciskās darbības aprobežojumi

Patiesība

Dabas aizsardzības institūcijas bieži saņem pārmetumus, ka stingrie mežsaimnieciskās darbības aprobežojumi ir nopietns šķērslis meža nozares attīstībai. Izskan apgalvojumi, ka Latvijā ir teju demoniski aizliegumi, kas skar neskaitāmus hektārus meža, kas burtiski ir izslēgti no ekonomiskās aprites. Taisnība, ka stingri mežsaimnieciskās darbības aprobežojumi noteikti 237 495 hektāros meža platību, bet kailcirtes aizliegums noteikts 210 301 hektāros. Ja uz šiem skaitļiem palūkojas ārpus konteksta, tiešām var šķist, ka Latvijas mežos nav, kur cirvim nokrist, jo visapkārt viss ir aizliegts. Tomēr konteksts ir, un tas ir būtisks. Ir svarīgi šos skaitļus salīdzināt ar kopējām meža platībām un tad izrādīsies, ka mežā vieta ir gan cirvim, gan aizsargājamajām teritorijām.

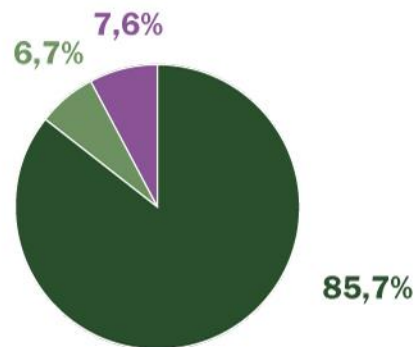
*<https://www.daba.gov.lv/lv/miti-par-aizsargajamam-mezu-teritorijam>



Dabas aizsardzības
pārvalde

ES meža biotopi. Mīti un patiesība

Mežsaimnieciskās darbības aprobežojumi



85,7% Nav mežsaimnieciskās darbības aprobežojumi

6,7% Aizliegta kailcirte

7,6% Stingri mežsaimnieciskās darbības aprobežojumi

Datu avots: Valsts meža dienesta 2024. gada meža statistikas apkopojums

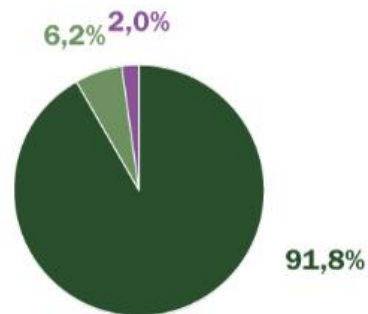


Dabas aizsardzības
pārvalde

ES meža biotopi. Mīti un patiesība II

Mīts. Drīz meža īpašnieki savos mežos nevarēs pat malku ziemai sagādāt

Mežsaimnieciskās darbības aprobežojumi privātajos mežos



91,8% Nav mežsaimnieciskās darbības aprobežojumi

6,2% Aizliegta kalcirte

2,0% Stingri mežsaimnieciskās darbības aprobežojumi



Dabas aizsardzības
pārvalde

ES meža biotopi III

KAS

APDRAUD BIOLOĢISKI VĒRTĪGU MEŽU?

Intensīva mežsaimniecība:

- kailcirtes
- lielu dimensiju mirušās koksnes izvākšana no meža

Hidroloģisko apstākļu izmaiņas:

- grāvji
- ceļu uzbērumi
- bebru radīti uzpludinājumi



Zemesdzes uguns traucējuma
trūkums sausajos mežos



Invazīvie augi, kas izspiež
mežam raksturīgās vietējās
sugas un maina vidi

KĀ

SAGLABĀT MEŽA BIOLOĢISKO VĒRTĪBU?

Bioloģiski vērtīgu mežu nozīmīgākā vērtība ir vecie koki,
mirusī koksne un netraucētais vides apstākļu kopums:

- cilvēka uzdevums ir šajos procesos neiejaucies
- īpašos gadījumos var veikt speciālus apsaimniekošanas pasākumus, piemēram, biotopam atbilstoša ūdens režīma atjaunošanu



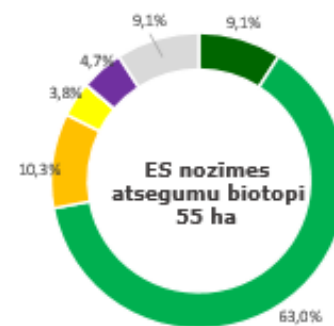
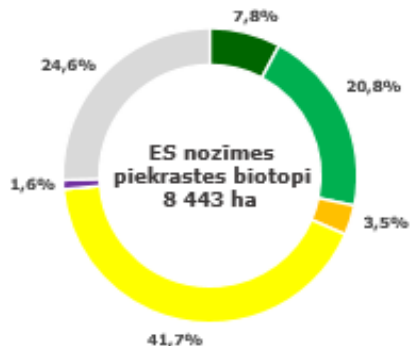
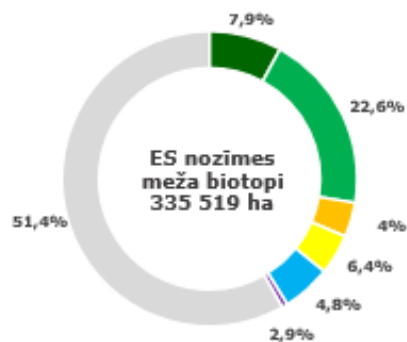
Ļauj
kokiem augt!





Dabas aizsardzības
pārvalde

Dažādu ES nozīmes biotopu grupu sastopamība valstī, tai skaitā ĪADT



Biotopu iedalījums zonējuma kategorijās

- Rezervāti, stingrā režīma zonas, regulējamā režīma zonas
- Dabas liegumi, dabas lieguma zonas, sezonas lieguma zonas
- Dabas parki, dabas parka zonas
- Aizsargājamo ainavu apvidi, ainavu aizsardzības zonas
- Mikroliegumi ārpus N2000
- Citu kategoriju zonējums
- Pārējā Latvijas teritorija

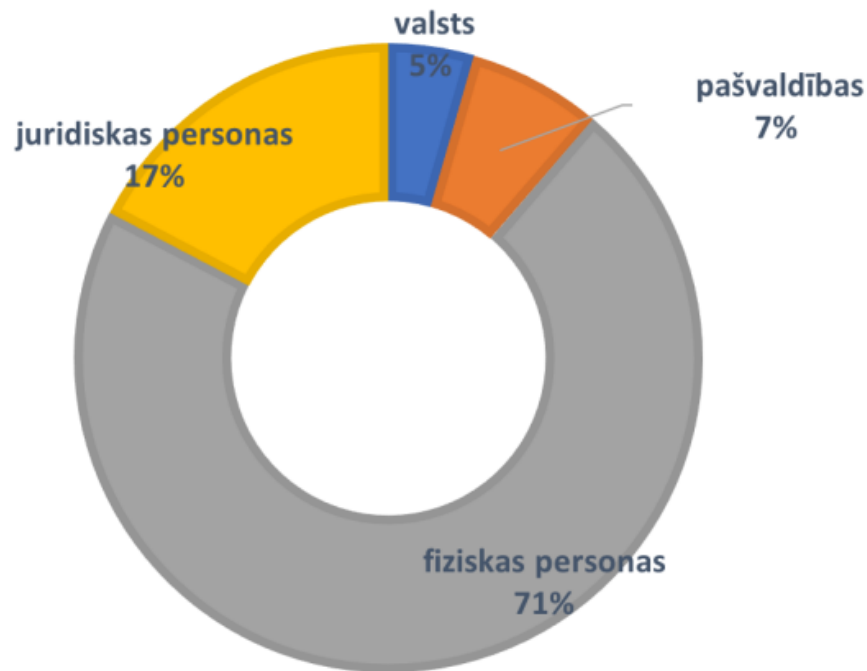
*Dabas skaitīšanas MK Informatīvais ziņojums



Dabas aizsardzības
pārvalde

ES zālāju biotopi

Lielāka daļa - 71% **zālāju** biotopu atrodas fizisku personu īpašumos, savukārt valsts īpašumā ir tikai 5%.



ES nozīmes zālāju biotopu īpatsvars pa īpašumtiesību veidiem.



Dabas aizsardzības
pārvalde

ES zālāju biotopi II

KĀPĒC

**VAJADŽĪGI
BIOLOĢISKI
VĒRTĪGI ZĀLĀJI?**

Tie:

- ir mājvieta 1/3 Latvijas augu sugu jeb ~500 augu sugām
- ir barošanās un ligzdošanas vieta putniem
- mazina plūdu risku, novērš erozijas risku
- ar blīvo sakņu sistēmu mazina iespēju izplatīties invazīvajām augu sugām
- piedalās klimata regulācijā



**1m² BVZ
var aug pat
50 augu
sugu**



KĀ

**SAGLABĀT
BIOLOĢISKI
VĒRTĪGOS ZĀLĀJUS?**

- **saglabā nepļautus** ziedaugiem bagātus laukumus
- **lepojies** un **izzini** sava īpašuma dabas vērtības
- **palīdz** arī citiem zālājiem kļūt par nozīmīgu dabas sastāvdaļu
- **nogani** vai **plauj** reizi sezonā un savāc sienu
- **nededzini** kūlu, **neuzar**, **neapmežo** un **neapbūvē**



Dabas aizsardzības
pārvalde

Dažādu ES nozīmes biotopu grupu sastopamība valstī, tai skaitā ĪADT

Dabas skaitīšanas rezultāti liecina, ka ES nozīmes biotopu platības, īpaši meži un zālāji, ir stipri fragmentēti, t. i., tie tikai nedaudzos apvidos veido lielākas vienlaidus platības vai koncentrācijas vietas.

Biotopu fragmentācija apdraud ne tikai biotopu un tiem raksturīgo, t. sk. apdraudēto, sugu pastāvēšanu un izplatīšanās iespējas ilgtermiņā, bet apgrūtina arī jaunu kompakto ĪADT (Natura 2000) izveidi, apsaimniekošanu un uzraudzību.



Dabas aizsardzības
pārvalde

Dažādu ES nozīmes biotopu grupu sastopamība valstī, tai skaitā ĪADT

ES nozīmes biotopa konstatācija pati par sevi nerada saimnieciskās darbības ierobežojumus, jo šādi ierobežojumi tiek noteikti ar normatīvajiem aktiem, piemēram, izveidojot ĪADT, (kuras aizsardzības un izmantošanas noteikumos iekļautas prasības ES nozīmes biotopu saglabāšanai) vai mikroliegumiem.

Pastarpināti ES nozīmes biotopu aizsardzību nodrošina Aizsargjoslu likuma un pašvaldības teritorijas plānojumā noteiktie ierobežojumi.



Dabas aizsardzības
pārvalde

ES biotopu kvalitāte

Kvalitātes vērtējums atšķiras pa biotopu grupām:

- **purvu** biotopu grupā izcilas kvalitātes ES nozīmes purvu biotopi konstatēti 12 % no visas purvu biotopu platības; labas kvalitātes biotopi – 55 %, vidējas kvalitātes biotopi aizņem 29 % platību, bet zemas kvalitātes biotopi – 4 % .;
- **zālāju** biotopu grupā 90% biotopu platību ir zemas un vidējas kvalitātes;
- **mežu** biotopu grupā 88 % ES nozīmes meža biotopu platības kvalitāte novērtēta kā laba vai vidēja; 6 % meža biotopu kvalitāte vērtēta kā izcila, un 6 % gadījumu biotopu kvalitāte vērtēta kā zema.

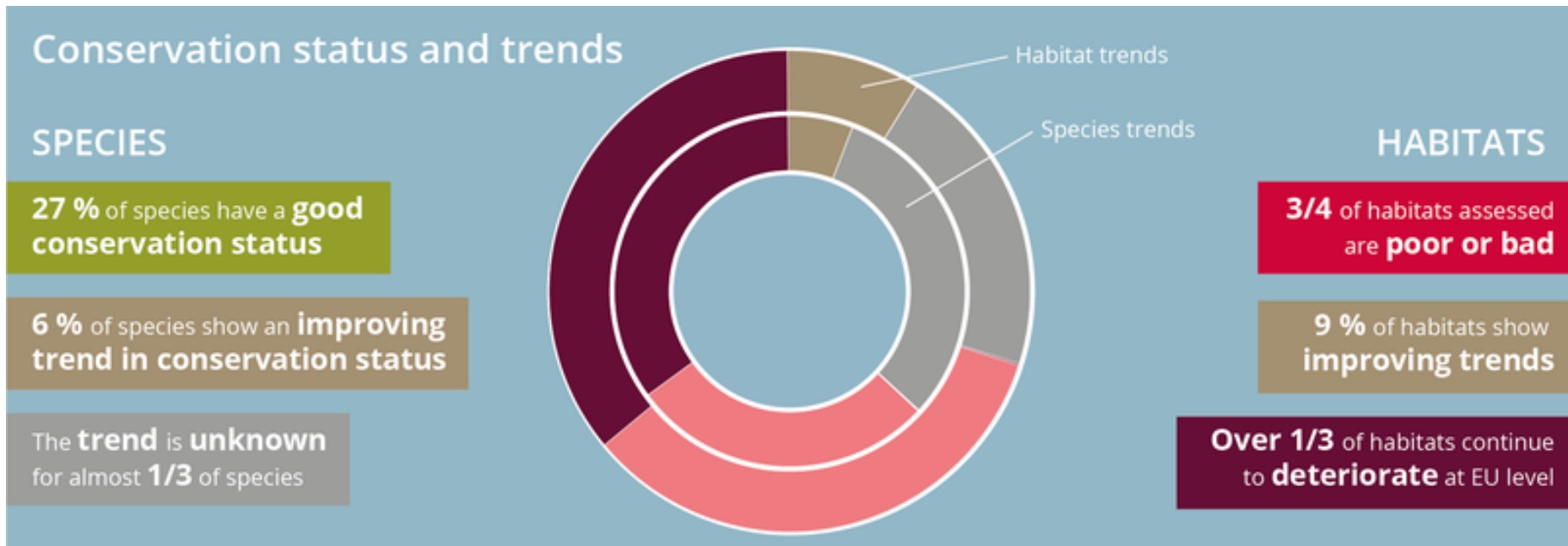
Nevienā biotopu grupā nav konstatēta tieša korelācija starp īpašumtiesībām un biotopu kvalitāti.



Dabas aizsardzības
pārvalde

Sugu un biotopu aizsardzība ES

Eiropas Savienībā 81% biotopu un 63% sugu aizsardzības statuss tiek vērtēts kā zems nepietiekams



<https://www.eea.europa.eu/en/topics/at-a-glance/nature/state-of-nature-in-europe-a-health-check/habitats-and-species-latest-status-and-trends>



Dabas aizsardzības
pārvalde

Paldies par uzmanību!

Andris Širovs *M. biol., M. iur.*

andris.sirovs@daba.gov.lv;

www.daba.gov.lv